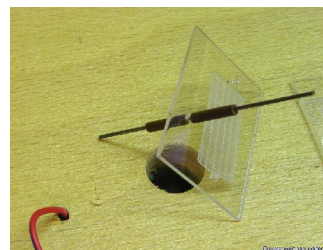
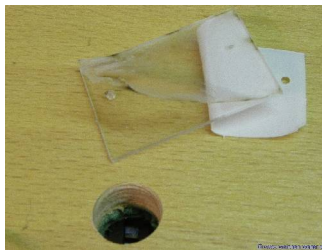
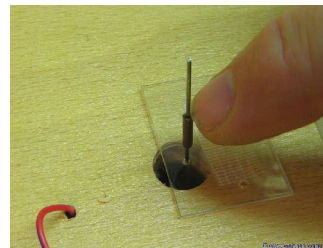
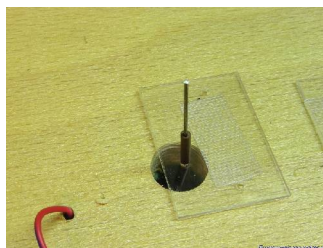




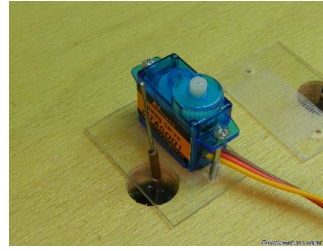
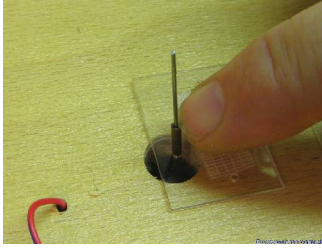
Anleitung zum Befestigungsset Grundplatte Servo



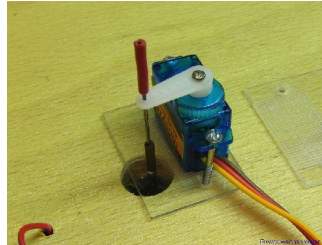
- 1 - beide Schutzfolien der Plexiglasplatte entfernen und eventuelle Rückstände vom Lasern aus den Löchern entfernen
- 2 - Draht einfädeln und mit Isolierhülsen sichern. Dann auf die Unterseite ein Stück Doppelklebeband kleben.



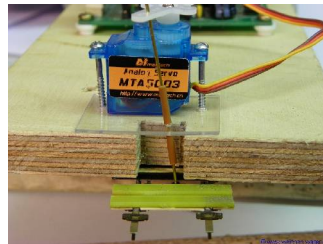
- 3 - Den Draht durch das Loch der Stellschwelle fädeln und die Platte so aufkleben, dass der Steldraht senkrecht steht.



- 4 - Den Draht soweit zurückschieben, dass Fahrzeuge ungehindert über die Weiche fahren können. Anschließend die Isolierhülse wieder zurückschieben und den Draht damit fixieren.
- 5 - Den Servo auf die Grundplatte schrauben. Die beiden Löcher in der Grundplatte sind dabei hilfreich.



- 6 - Draht in den Hebel einfädeln und den Hebel festschrauben. Zum Schutz vor Verletzungen noch ein Stück Isolierhülse aufstecken.



- 7 - Querschnitt durch die Grundplatte mit Servo, Stelldraht und Weiche

Ich wünsche Ihnen allzeit gute Fahrt auf Ihren Gleisen und weiterhin viel Spass an dem vielseitigen Hobby!

Ihr Walter Völklein