



Weichen-Walter

Völklein modellbau – Weichen nach Mass

Völklein modellbau, Erlenweg 9, 88690 UHldingen-Muehlhofen www.weichen-walter.de info@weichen-walter.de

Anleitung zum 3Leiter Modell-Flexgleis

Der Bausatz enthält:

- geätzter Mittelleiter für Weinert „Mein Gleis“
- Schwellenrost Weinert „Mein Gleis“
- Profile Tillig Code 83 brüniert

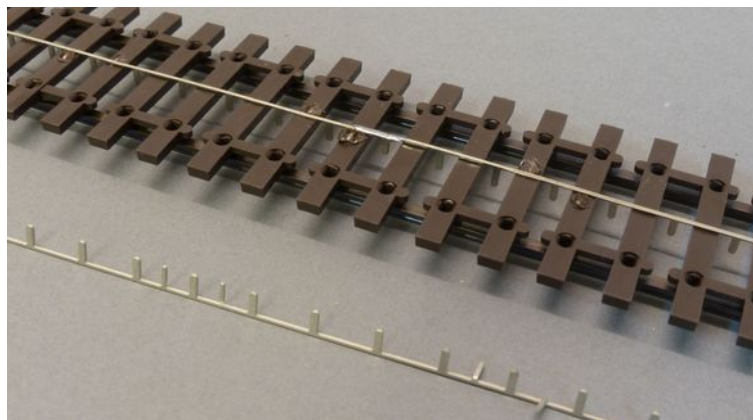
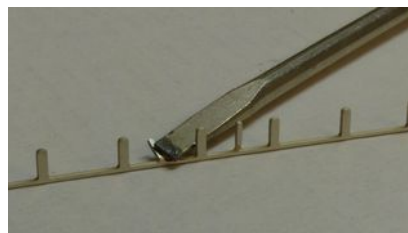
Mit der folgenden Anleitung erhalten Sie ein sehr feines, maßstäbliches Modellgleis mit Mittelleiter. Der Weinert Schwellenrost erlaubt aufgrund der nicht nachgebildeten Schrauben auf der Innenseite selbst den Einsatz von älteren Radsätzen.

folgende Werkzeuge werden benötigt:

- Seitenschneider (Knippex)
- Pinzette
- LötKolben -station, Lötzinn

Schritt 1:

An den Mittelleiterstreifen werden die Haltenasen mit einem Schraubendreher nach beiden Seiten gebogen:

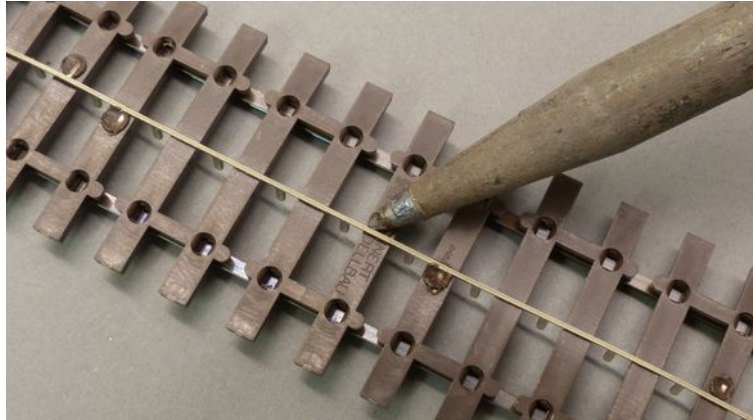


Schritt 2:

Die Profile in den Schwellenrost einziehen

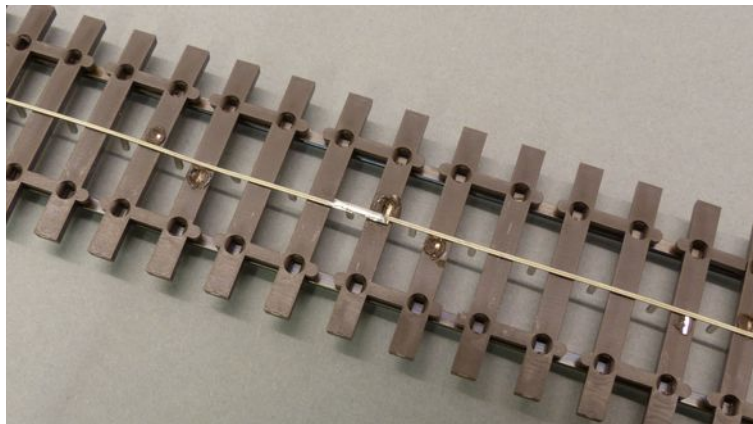
Schritt 3:

Der Mittelleiter wird auf den Schwellenrost gelegt und die Haltenasen mit einem LötKolben - da tuts auch eine alte Lötspitze – von unten in die Schwellen eingeschmolzen. Eine Pinzette ist dabei sehr hilfreich!!

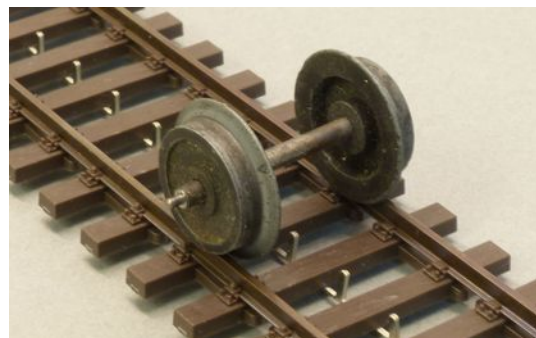
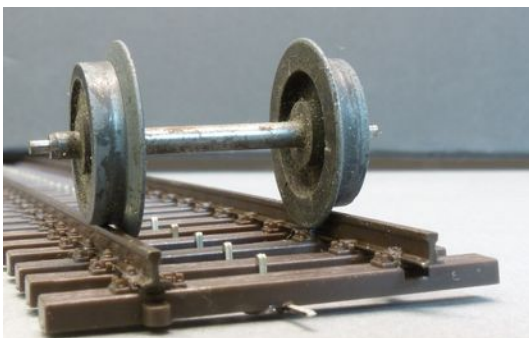


Schritt 4:

Die Mittelleiterstreifen an den Enden miteinander verlöten:



Bei Fahrversuchen rollten auch Radsätze aus den 1960er Jahren mit den hohen Spurkränzen problemlos:



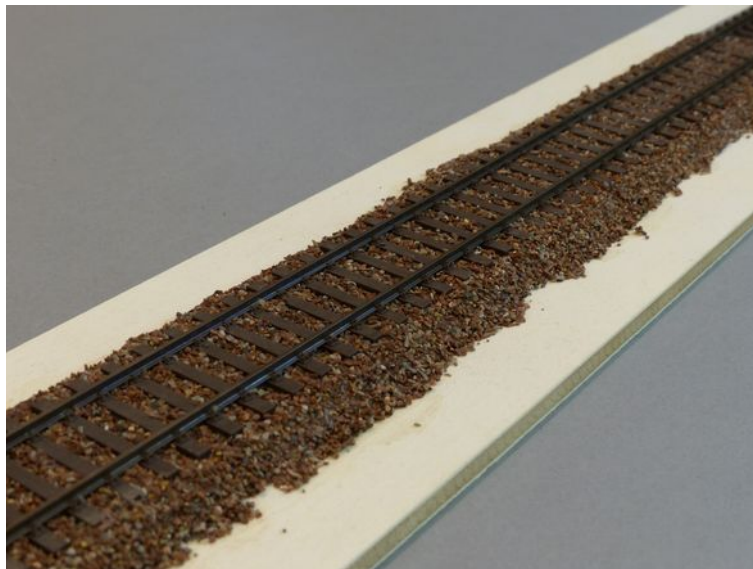
Schritt 5:

Gleis verlegen und Einschottern. Danach ist der Mittelleiter kaum noch zu erkennen!!!



Unsere Empfehlung für den Schotter: Produkte der Firma Spurenwelten <http://www.spurenwelten.de>

Zur Anwendung kam hier die Sorte Kalkstein braun



Ich wünsche Ihnen allzeit gute Fahrt auf Ihren Gleisen und weiterhin viel Spass an dem vielseitigen Hobby!

Ihr Walter Völklein