



# Weichen-Walter

## Völklein modellbau – Weichen nach Maß

Völklein modellbau, Erlenweg 9, 88690 Uhltingen-Mühlhofen [www.weichen-walter.de](http://www.weichen-walter.de) [info@weichen-walter.de](mailto:info@weichen-walter.de)

### Newsletter 2024/9

Messetermine 2024

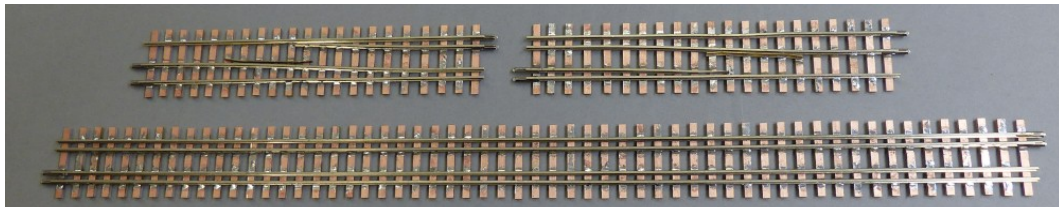
11.- 13. Oktober 2024 Bauma/CH - Plattform der Kleinserie

### Neue Artikel im Shop:

 	<p><b><u>Y-Schwellen Flexgleis H0</u></b> für 2L und 3L jetzt in neuer, verbesserter Qualität! Federklemmen, H-Profil mit abgeschrägten Enden erleichtern die Montage: es müssen nur noch die Profile eingezogen werden, in der 3L-Version noch die Punktkontakte noch montiert werden. Länge 85 cm</p> <p><b><u>Y-Schwellen Anschlußschwellen H0</u></b> Anschlußschwellen, jeweils 2 Paar Auch bei Querung von Seilzug- oder Kabelkanälen, an Bahnübergängen usw.</p>	<p>2L 75,00 € 3L 82,50 €</p> <p>9,90 €</p>
	<p><b><u>Servodecoder V2</u></b> Der neue Sevodecoder kann nach dem Programmieren auch analog über die Tasten oder die Tastenanschlüsse bedient werden. Optional sind über eine zweite Adresse vier Positionen möglich. In der Version mit Relais können ebenfalls vier Positionen programmiert werden. Das Relais regiert nur auf die Position der Hauptadresse.</p>	<p>ohne Rel. 31,50€ mit Rel. 36,50€</p>
	<p><b><u>Weichenantrieb DP4 mit DCC Decoder</u></b> zwei freie Umschaltkontakte, Endabschaltung, Steckkontakt mit Schraubanschluß</p>	<p>Staffelpreise ab 21,90 €</p>

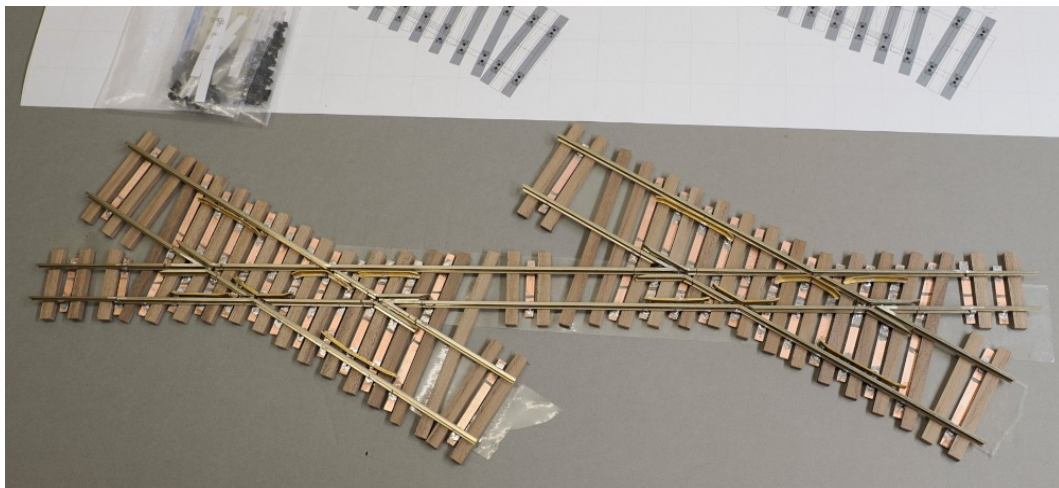
	<p><b>Y-Weiche K-Gleis</b> in diversen Geometrien und Ausbaustufen auswählbar</p>	<p>ab 145,00 €</p>
---	---	--------------------

Einige der zuletzt ausgelieferten Aufträge:



**H0/H0e Code 83 Hobby-Line**  
2x Verschw. von 3- auf 4-Schienengleis  
mit 4-Schienengleis für Brücke

© www.weichen-walter.de



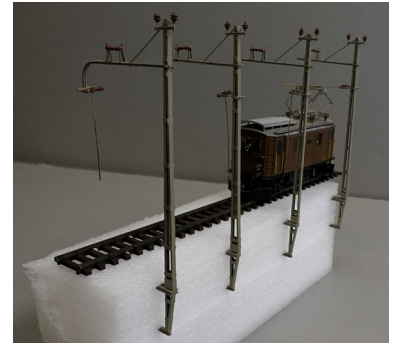
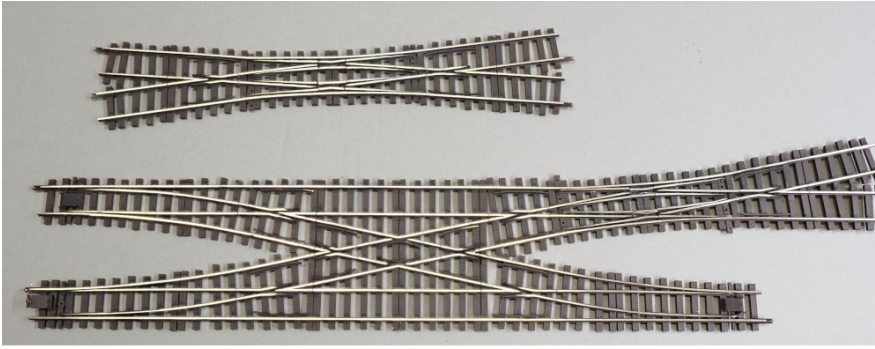
**Spur 0/0e Profi-Line plus Halbausatz**  
Geometrie individuell, Profile C 143  
und Peco Code 100

© www.weichen-walter.de



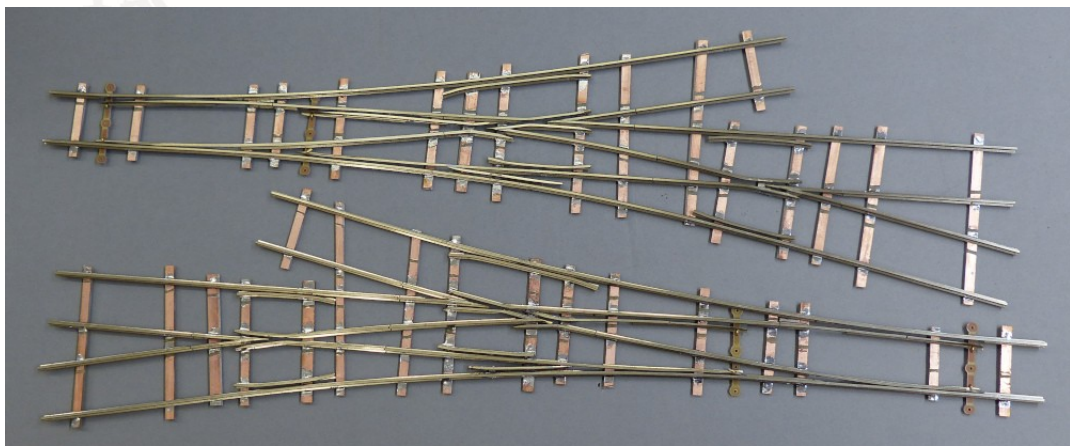
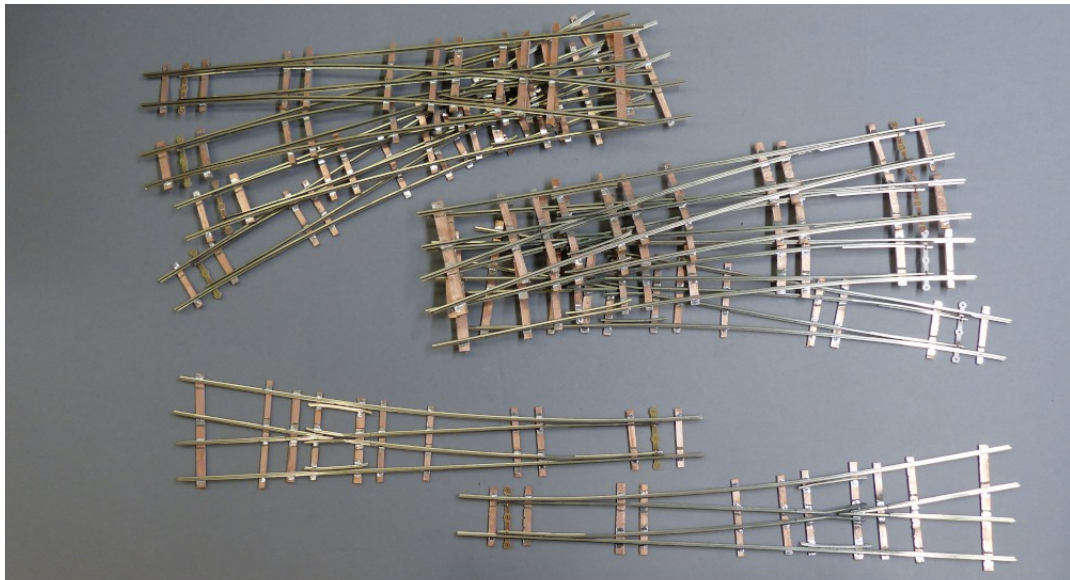
**H0 3L Code 83 DKW 190 1:6,6**  
Mittelteil mit Flachkreuzung

© www.weichen-walter.de



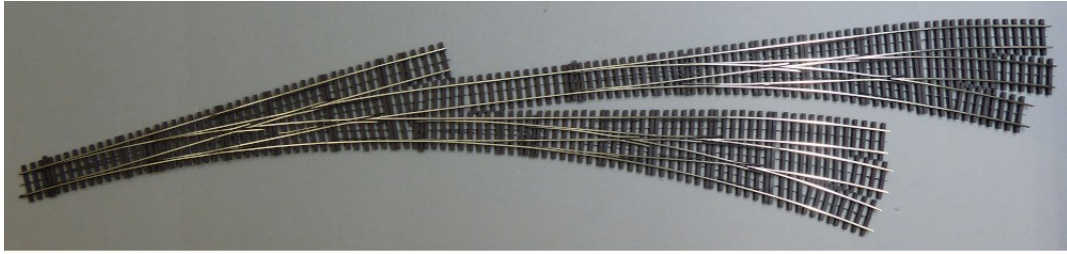
© www.weichen-walter.de

H0m Code 70 Hobby-Line lackiert  
doppelte Gleisverbindung, DKW  
Geometrie BEMO

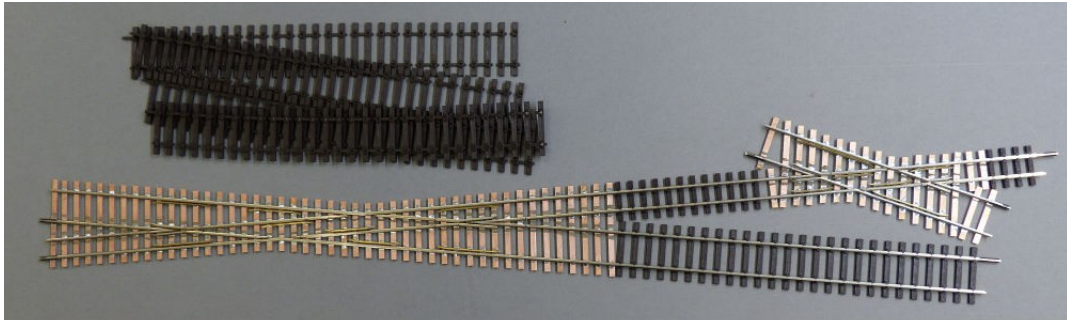


© www.weichen-walter.de

0m BEMO Technik-Line  
Doppelweiche r/l und l/r  
Geometrie r 1300/12°



3L-Code 83 Modellgleis lackiert  
drei Doppelweichen rechts/rechts  
individuell, BW-Zufahrt



H0/H0e Code 83  
Hobby-Line Plus Halbbausatz  
Geometrie individuell

Mit freundlichen Grüßen  
vom Bodensee

Walter Völklein  
[www.weichen-walter.de](http://www.weichen-walter.de)

Völklein modellbau  
Erlenweg 9  
88690 Uhdingen-Mühlhofen  
Telefon:  
0049 (0) 7556 321